

Ficha de proyecto

Vía pecuaria en Manilva, Málaga



Promotor: Ayuntamiento de Manilva.

Ubicación: Manilva

Año: 2024

Constructora: Macmillan Ltd.

Logros

i.tech STABLE, conglomerante hidráulico para carreteras, ha permitido dotar de una excelente resistencia a la vía pecuaria localizada en el municipio de Manilva de forma sostenible, duradera y consiguiendo un resultado integrado con el entorno natural que lo rodea.



Descripción

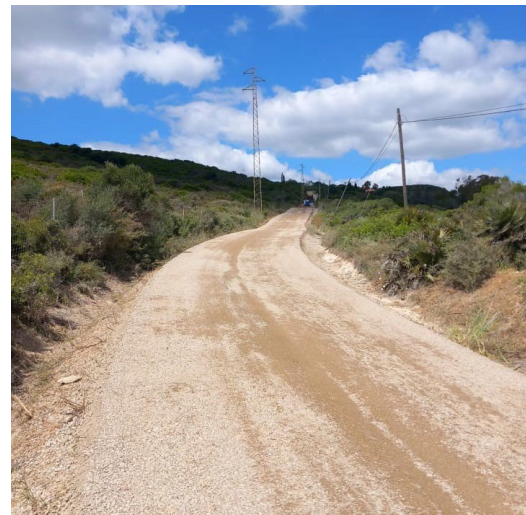
i.tech STABLE

Los caminos existentes se encontraban en mal estado y al haber sido reparados por tramos a lo largo de los años, mostraban gran heterogeneidad e irregularidad. Las distintas reparaciones se habían realizado mediante hormigón y con aporte de zahorra, tanto en tramos como de forma puntual en parches. Además, la vía pecuaria contaba con pendientes puntuales de hasta el 15%, dónde era muy notable el efecto de erosión de la escorrentía del agua.



La solución elegida para preservar la homogeneidad con el entorno, ha sido rehacer los caminos con una mezcla de **i.tech STABLE** a una dosis del 3% y con 25 cm de espesor, consiguiendo un resultado totalmente integrado y de aspecto natural.

El resultado son nuevos caminos de excelentes propiedades mecánicas, integrados integración en el entorno rural que los rodea, y con garantía de durabilidad en el largo plazo.



Si desea más información, no dude en contactarnos en el **902 35 65 95**, o consultar nuestra página web www.heidelbergmaterials.es

Julio 2024