

FYM



**Conglomerante  
hidráulico rápido**

**i.speed**



**ALI  
FLASH**



# ¿Y si un cemento pudiera acelerar tu trabajo en obra?

Descubre **i.speed ALI FLASH**: conglomerante hidráulico de fraguado rápido.



**Desarrollo de las resistencias**



**Trabajabilidad**

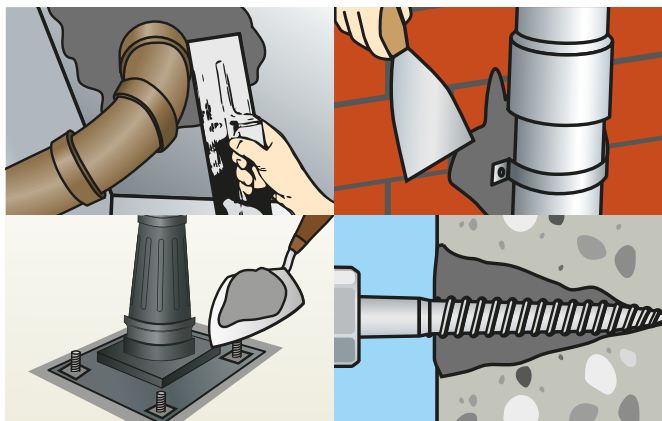


**Tiempo de fraguado**

## Tiempo de fraguado adaptable a tus necesidades

**i.speed ALI FLASH** es un conglomerante hidráulico, no estructural, que además de garantizar tiempos muy rápidos de fraguado, proporciona un rápido desarrollo de las resistencias mecánicas, asegurando además una óptima trabajabilidad.

Las propiedades de **i.speed ALI FLASH** permiten obtener mejores tiempos de fraguado y mayores resistencias, adaptándose perfectamente a las necesidades requeridas.



### Fácil de utilizar para todas las aplicaciones

- 1** Mezclar con la mínima cantidad de agua limpia necesaria para asegurar la trabajabilidad deseada.
- 2** Eliminar el polvo y material suelto de la zona de aplicación.
- 3** Humedecer la superficie todo lo posible.
- 4** Finalizar el trabajo antes del endurecimiento del producto.

No mezclar con yeso ni con productos a base del mismo.



Fraguado en:

**3**  
**minutos**

**i.speed ALI FLASH** amasado solo con agua (pasta)

Hasta

**5**  
**minutos**

**i.speed ALI FLASH** amasado con arena y agua (mortero)



Saco de papel de 20 Kg.

+



Saco de plástico de 5 Kg.

## Velocidad y baja retracción

**i.speed ALI FLASH** es la solución adecuada cuando se requiere un control del tiempo de fraguado. Amasado solo con agua (pasta) permite tiempos de fraguado estimados de unos 3 minutos. La adición de arena permite retrasar el tiempo a 5 minutos. Además, **i.speed ALI FLASH** proporciona una baja retracción del producto una vez endurecido.

## Altas resistencias

**i.speed ALI FLASH** proporciona altas resistencias mecánicas a corto y largo plazo, asegurando además una trabajabilidad óptima. **i.speed ALI FLASH** alcanza resistencias a compresión a 7 días similares a las conseguidas a 28 con un hormigón convencional.

**i.speed ALI FLASH** además es resistente a los ambientes químicamente agresivos.

## Bajo impacto ambiental

**i.speed ALI FLASH** es un ejemplo de producto de alta tecnología creado con un ciclo de producción con bajo impacto ambiental. La emisión de CO<sub>2</sub>, así como el consumo de combustible y de energía eléctrica en el proceso de cocción y molienda del Clinker son, de hecho, inferiores a los de los procesos de producción de Clinker común.

## Diferentes necesidades, distintos formatos

Según la cantidad de producto a utilizar para una aplicación concreta, **i.speed ALI FLASH** se encuentra disponible en distintos formatos: sacos de 20 kg y cajas con 4 bolsas de 5 Kg dependiendo de sus necesidades.



## ALI FLASH

### Ventajas

- > Tiempos de fraguado muy rápidos
- > Altas resistencias mecánicas a corto y largo plazo
- > Baja retracción del producto una vez endurecido
- > Alta resistencia a los ambientes químicamente agresivos

### Aplicaciones

#### En pasta:

- > Obturaciones de pérdida de agua
- > Sellado
- > Juntas
- > Fijación de marcos de ventanas, enchufes eléctricos, bisagras, tacos, abrazaderas...
- > Colocación de señales viales

#### En mortero:

- > Obturaciones de pequeñas pérdidas de agua
- > Sellado de alcantarillas, cisternas, conducciones...
- > Juntas
- > Fijación de estribos, cañerías, inodoros...
- > Morteros de albañilería para rellenos
- > Revoques especiales
- > Pequeñas reparaciones de pavimentos
- > Posicionamientos y bloqueos de paneles prefabricados, alféizares...



i.speed ALI FLASH es un producto a base de i.tech ALI PRE, el cual ha obtenido Declaración Ambiental de Producto (DAP). En esta evaluación los impactos ambientales asociados al ciclo de vida del producto están definidos por categorías y cuantificados de acuerdo con las directrices de la norma ISO 14040.

La evaluación del ciclo de vida (LCA) es una herramienta que se utiliza para valorar el potencial impacto ambiental de un producto, proceso o actividad, durante su ciclo de vida completo; desde la extracción de las materias primas a la producción y el uso, hasta el final de su vida útil, una vez es desechado o transformado en residuo.



Descubra otros productos de la familia i.speed, capaces de garantizar fraguados rápidos para acelerar su trabajo, visitándonos en [www.fym.es](http://www.fym.es)

i.speed ALI FLASH es uno más de los productos resultantes del compromiso permanente de FYM-HeidelbergCement Group con el desarrollo de soluciones innovadoras para la industria de la construcción y el mundo de la arquitectura.



Si desea más información, consulte la ficha técnica de i.speed ALI FLASH o visite [www.fym.es](http://www.fym.es)

Síguenos en:



[www.fym.es](http://www.fym.es)

## FYM-HeidelbergCement Group

Con un capital de más de 160 años de historia, FYM es uno de los líderes en la producción de cemento, hormigón y productos innovadores para la construcción en el mercado español.

En junio 2016, FYM dio un nuevo paso hacia los primeros puestos de la industria de los materiales de construcción tras la integración en HeidelbergCement Group, el primer productor mundial de áridos, el segundo en cemento y el tercero en hormigón, con 63.000 empleados, 156 plantas de cemento, más de 600 centros de producción de áridos y más de 1.700 plantas de hormigón en 60 países de los cinco continentes.

En España, FYM-HeidelbergCement combina su presencia geográfica con Hanson-HeidelbergCement, uno de los principales fabricantes de hormigón y árido que forma parte del Grupo HeidelbergCement desde septiembre de 2007. El dispositivo resultante desarrolla sus actividades en el campo de la fabricación y comercialización de cemento, hormigón y áridos, con más de 600 profesionales y una red industrial con 3 fábricas de cemento, 14 plantas de hormigón, 12 canteras y 4 centros logísticos.

La optimización en el uso de recursos naturales, la minimización del impacto en el entorno, la reducción de las emisiones atmosféricas y la eficiencia energética son objetivos prioritarios de la compañía, que ha elegido el camino de la producción responsable y el desarrollo sostenible por todas sus actividades.

## i.nova

i.nova es el innovador enfoque de mercado mediante el cual FYM-HeidelbergCement Group se centra en ofrecer su liderazgo en innovación al sector de la construcción. i.nova agrupa todos los productos (los distintos tipos de cemento, hormigón, mortero y cal) en 11 familias de prestaciones para simplificar el proceso de compra y garantizar el mismo enfoque fácilmente comprensible, organizado en un lenguaje común, para todos los clientes de todos los mercados mundiales. El sistema de la marca i.nova está diseñado como una guía explicativa que utiliza un lenguaje visual

directo e intuitivo para proporcionar a los clientes una orientación más clara y sencilla sobre las gamas de productos de FYM, de forma que se identifique inmediatamente la solución correcta.

Mediante i.nova, FYM-HeidelbergCement Group confirma que su atención está puesta en los clientes situándolos en el centro de una estrategia orientada a entregar soluciones (prestaciones) según sus necesidades en lugar de simplemente vender un producto (enfoque de mejor precio-mejor producto).